

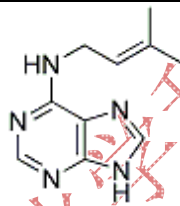
# 北京和谐伟业化学科技有限公司

Beijing Harmony Chemical Technology Co., Ltd

检测报告

Certificate Of Analysis

|  |   |
|--|---|
| 产品名称: 烯腺嘌呤(N6-异戊烯基腺嘌呤)<br>Material Name: N6-(delta 2-Isopentenyl)-adenine  | 起始原料: 6-氯嘌呤<br>Starting Material: 6-Chloropurine        |
| 化学名称: 6-( $\gamma,\gamma$ -二甲基烯丙基氨基)嘌呤<br>Chemical Name: 6-( $\gamma,\gamma$ -Dimethylallylamino)purine                  | 批号: 20151013<br>Batch No.: 20151013                     |
| 分子量: 203.24<br>Molecular Weight: 203.24  | Analytical Reference No.:HW20151015<br>报告编号: HW20151015 |
| 分子式: C <sub>10</sub> H <sub>13</sub> N <sub>5</sub><br>Molecular Formula: C <sub>10</sub> H <sub>13</sub> N <sub>5</sub> | 产品规格: 1568g<br>Specification: 1568g                     |
| CAS No.: 2365-40-4   | Version: 1  |



| 检测项目<br>Items Tested              | 质量标准<br>Specification                                | 检测结果<br>Results           |
|-----------------------------------|--|---------------------------|
| 外观色<br>Appearance                 | 白色至类白色粉末或结晶<br>White to off white powder or crystals | 符合<br>Conforms            |
| 鉴别 (核磁谱图)<br>Identification(HNMR) | 与标准一致<br>Conform to the reference spectrum           | 符合<br>Conforms            |
| 元素分析(EA)                          | C: 57.92~60.28%<br>H:6.32~6.44%<br>N: 33.77~35.15%   | 59.03%<br>6.41%<br>34.65% |
| 熔点 Melting point                  | 212~215℃   | 213℃                      |
| 纯度 (HPLC)<br>Purity (HPLC)        | NLT: 98%<br>NLT: 98%                                 | 99.67%<br>99.67%          |
| 储存条件<br>Storage                   | -20℃<br>-20℃   |                           |

NMT: Not more than; NLT: Not less than; MT: More than; LT: Less than

Supervisor in QA

Han Jason

Analyst

Li Xu

Checker

Zhang Qiang

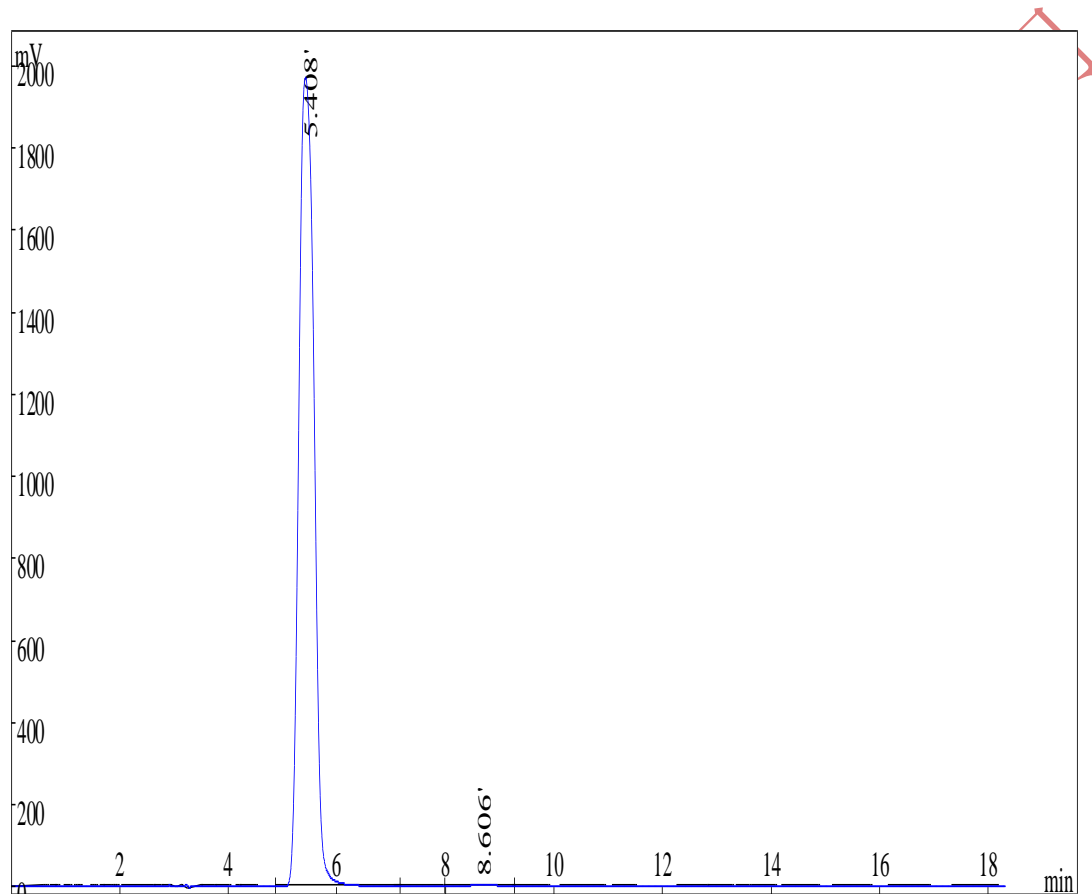
# N6-异戊烯基腺嘌呤

打印时间：2015年10月15日，9时24分

进样时间：2015年10月13日，10时46分

打开的谱图文件：D:\和谐伟业数据\2-IP\和谐伟业-2-IP, 20140606, 20151013-001 (00023, 11;04;51). hw, 其中：

工作曲线原始数据：无



| 序号 | 保留时间  | 浓度     | 峰面积      | 峰高      | 峰分离度 | 理论塔板数 | 峰拖尾因子 |
|----|-------|--------|----------|---------|------|-------|-------|
| 1  | 5.408 | 99.67  | 38519011 | 1973419 | 4.98 | 1791  | 1.13  |
| 2  | 8.606 | 0.3357 | 129722   | 4501    | 0.00 | 2081  | 1.44  |
| 总计 |       | 100    | 38648733 | 1977920 |      |       |       |