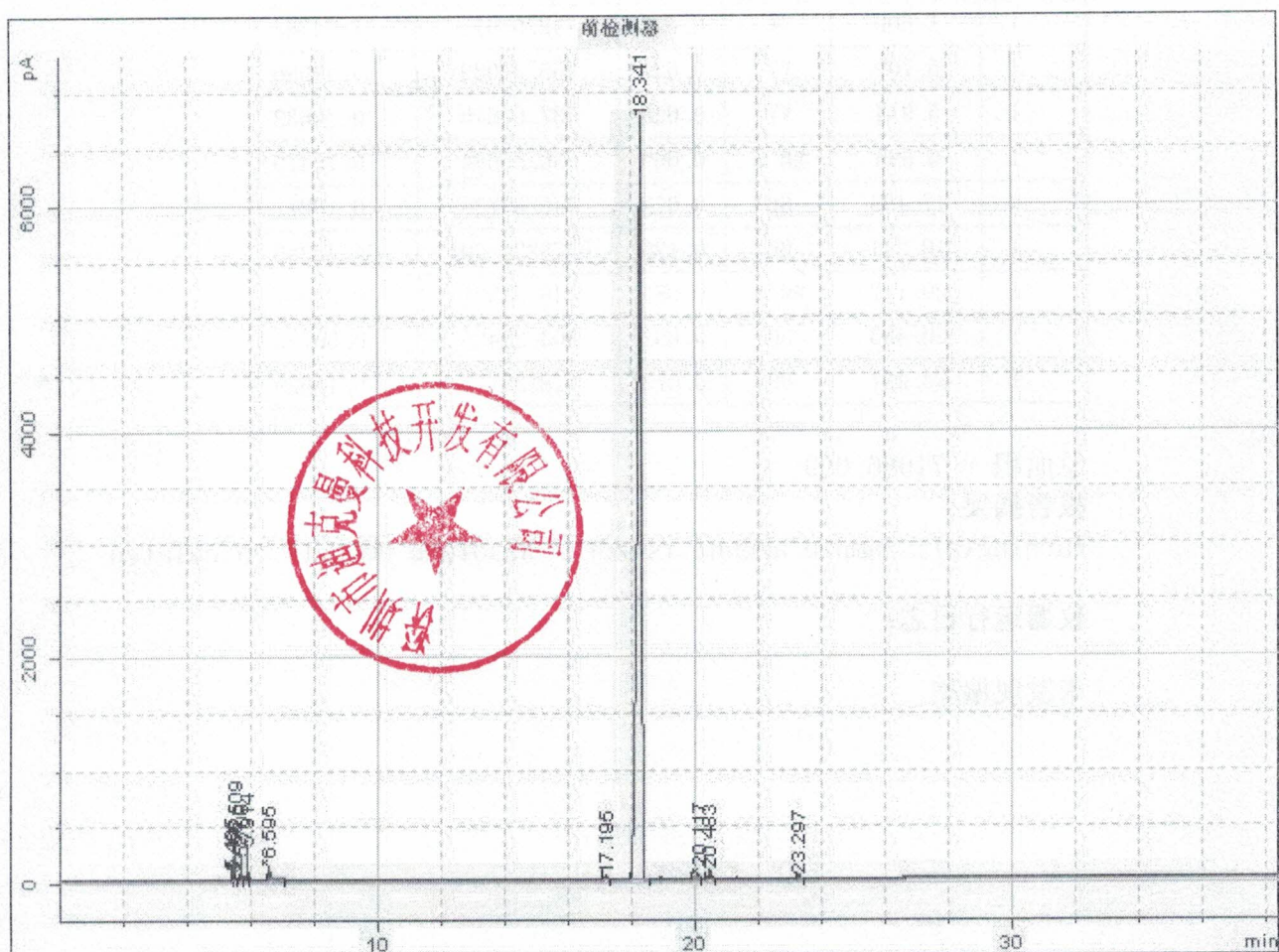


Agilent Cerity QA/QC Report

样品名:	*重新处理: 20120121
样品注释:	
提交时间:	2012年1月21日星期六 12:52:10
操作员:	
进样日期:	2012年1月21日星期六 15:16:32
GC说明:	GC2 - SN: CN10633008
信号说明:	FID1 A, 前检测器
方法:	LA-N-KK2
最近修改的时间:	2012年1月21日星期六 16:56:49



面积百分比报告

最近修改校准参数的时间:	
乘积因子:	1.0000

0523 Area Percent Report

Data Path : E:\MS-Test\zhaolj\
Data File : 20150720-Z.D
Acq On : 20 Jul 2015 17:37
Operator :
Sample : 20150720-Z
Misc :
ALS Vial : 41 Sample Multiplier: 1

Integration Parameters: events.e
Integrator: ChemStation

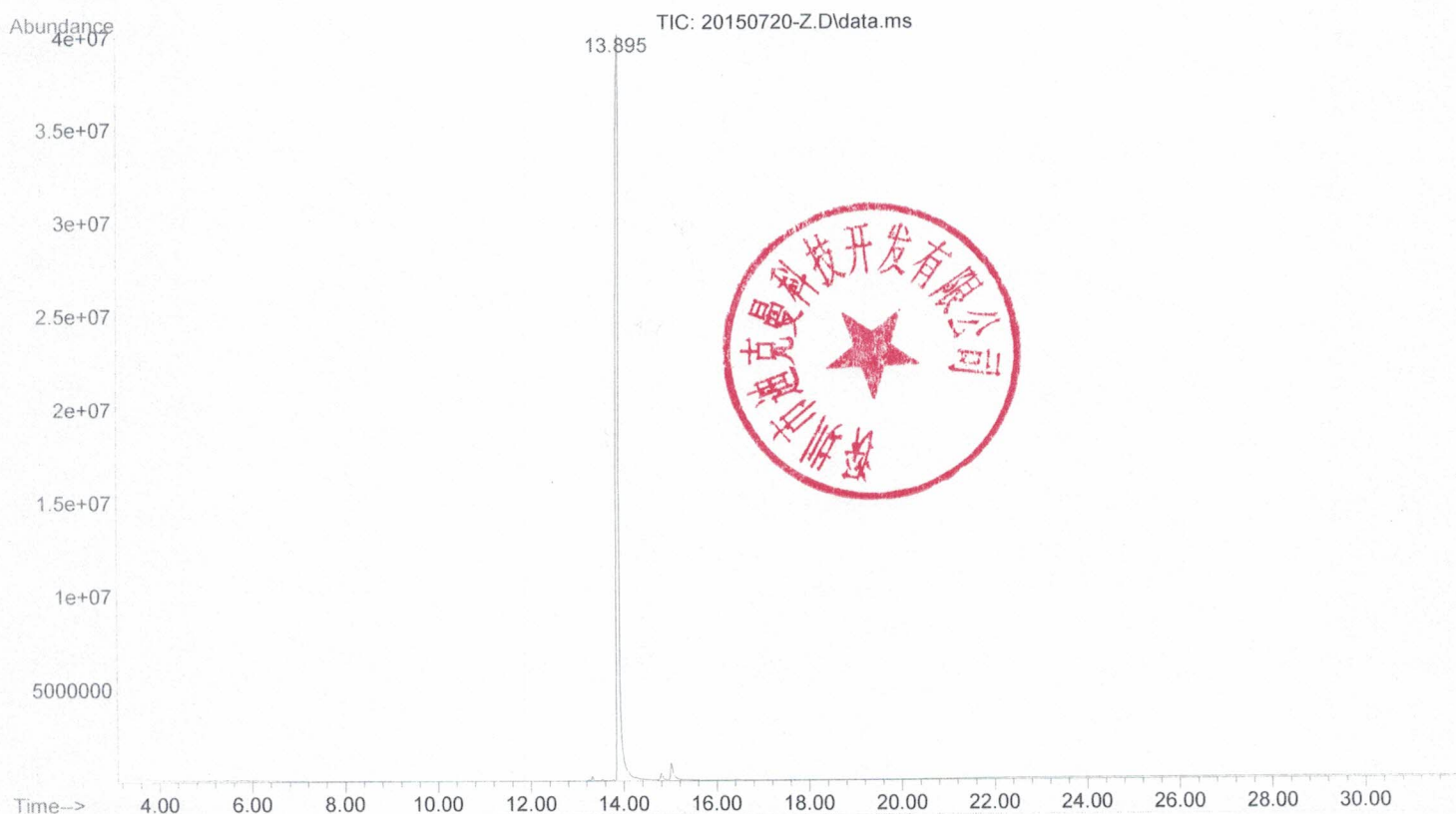
Method : E:\MS-Test\yny\test.m
Title :

Signal : TIC: 20150720-Z.D\data.ms

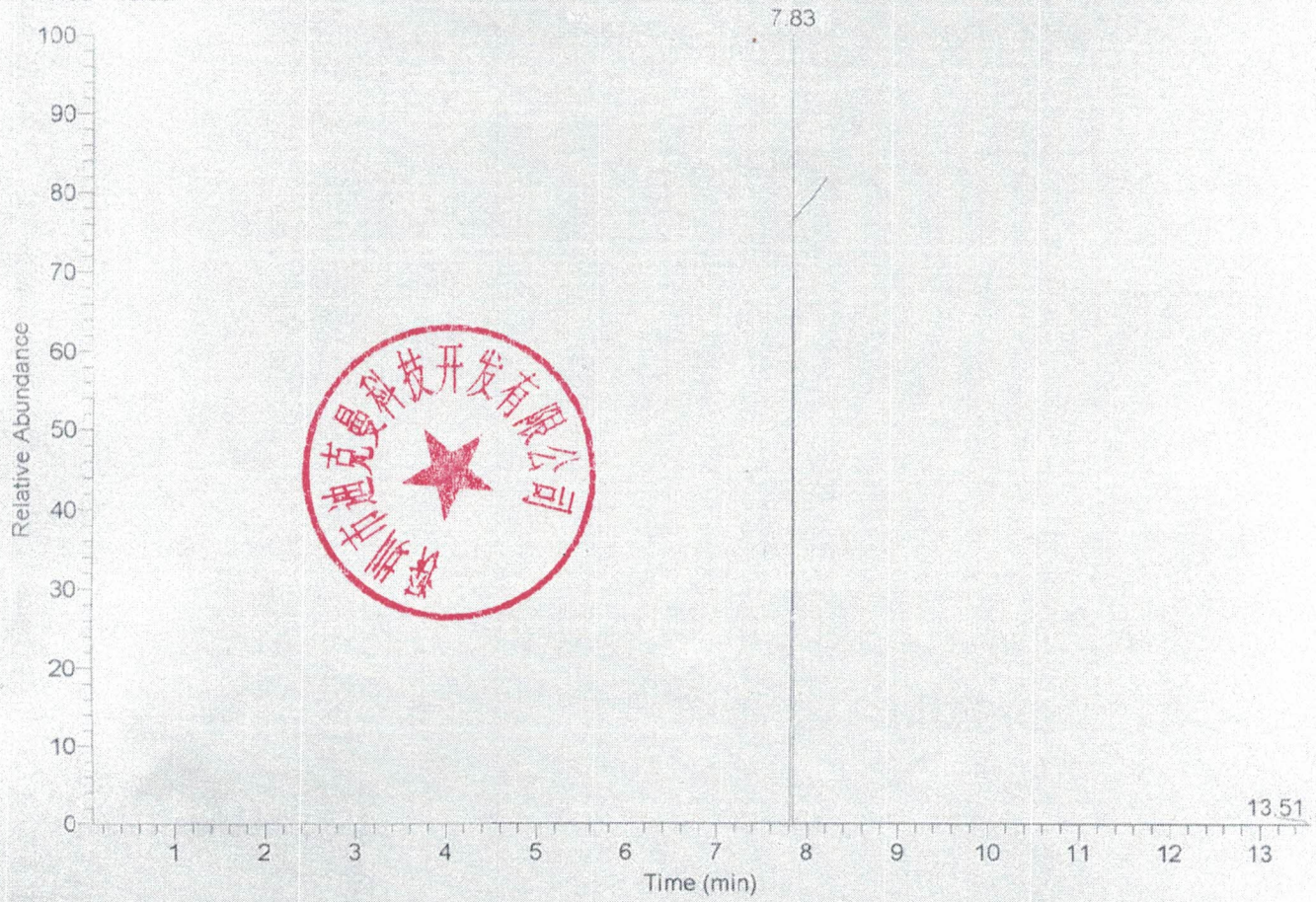
peak #	R.T. min	first scan	max scan	last scan	PK TY	peak height	corr. area	corr. %	% of max.	% of total
1	13.895	1847	1889	2034	VV 2	39388390	1758416496	100.00%	100.000%	100.000%

Sum of corrected areas: 1758416496

test.m Mon Jul 20 18:41:48 2015



RT: 0.08 - 13.59



NL:
1.25E6
TIC MS
32402

32402 #440-890 RT: 7.07-9.69 AV: 451 NL: 1.95E3
T [0,0] + c EI det=350.00 Full ms [81.00-441.00]

