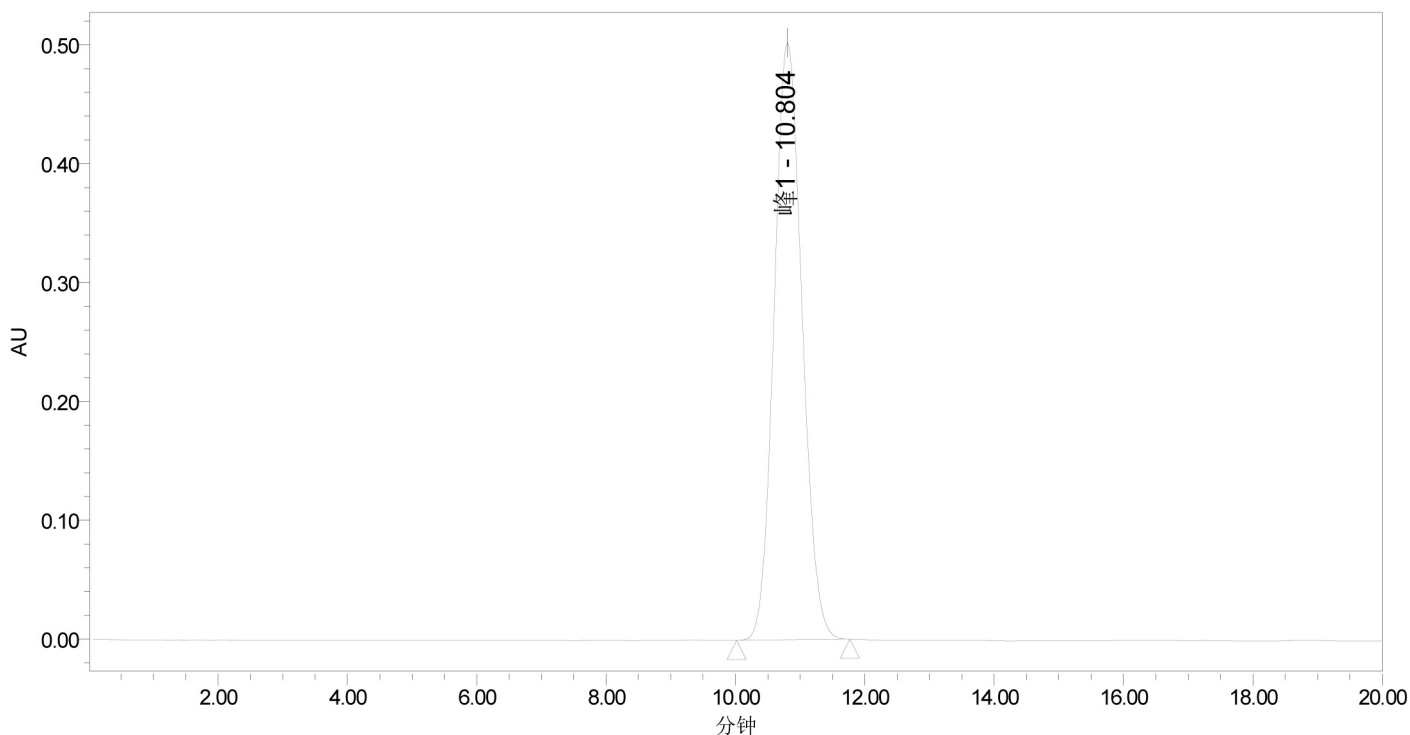


样品信息

样品名称:	松果菊苷	采集者:	System
样品类型:	未知	采集时间:	2017/6/1 9:38:20 CST
瓶号:	1	采集方法组:	15%乙腈
进样次数:	1	处理日期:	2017/6/2 16:24:06 CST
进样体积:	0.50 ul	处理方法:	1
运行时间:	20.0 Minutes	通道名称:	330.0 纳米
样品组名称:	肉苁蓉	处理通道注释:	W2996 PDA 330.0 纳米 (PDA 210.0

自动标尺色谱图



SampleName 松果菊苷; Vial 1; Injection 1; Channel W2996 ; Date Acquired 2017/6/1 9:38:20 CST

处理通道说明: **W2996 PDA 330.0 纳米 (PDA 210.0 到 400.0 纳米 (在 1.2 纳米))**

名称	处理通道说明	保留时间 (分钟)	面积 (微伏*秒)	% 面积	高度 (微伏)
1 峰1	W2996 PDA 330.0 纳米 (PDA 210.0 到 400.0 纳米 (在 1.2 纳米))	10.804	15049636	100.00	502767